



Rothberg International School
בית הספר לתלמידים מחו"ל ע"ש רוטברג

THE HEBREW UNIVERSITY OF JERUSALEM
האוניברסיטה העברית בירושלים



Conexión a acceso remoto (Samba)

Paso 1

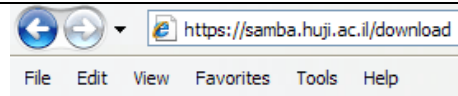
Regístrate para obtener una cuenta en acceso remoto aquí:

<https://so.cc.huji.ac.il/rap/>

Paso 2

Acceda a la siguiente dirección de URL:

<https://samba.huji.ac.il/download>



Paso 3

Escriba en el espacio de 'Username' el nombre de usuario que el sistema creó para ti en el Paso 1, seguido por %ra:

usuario%ra

Introduzca la clave que creó en el Paso 1 en el espacio de 'Password'

Haga click en 'Login'

Download Samba VPN client

Login to download Samba VPN Client for Linux/Mac/Windows.

If you use another operating system or do not wish to install a VPN client use [WebVPN](#)

RA Username:

Password or OTP code:

Login



Rothberg International School
בית הספר לתלמידים מחו"ל ע"ש רוטברג

THE HEBREW UNIVERSITY OF JERUSALEM
האוניברסיטה העברית בירושלים



Paso 4

Elija su Sistema operativo
(Windows, Macintosh, Linux)

Samba Client Download

Choose your operating system:

Windows

Macintosh (intel)

Macintosh (PPC)

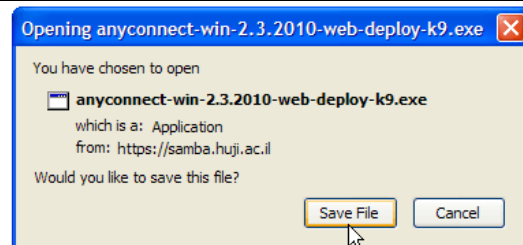
Linux

Paso 5

Guarde el archivo de instalación
en su computadora
haciendo click en 'Save File'.

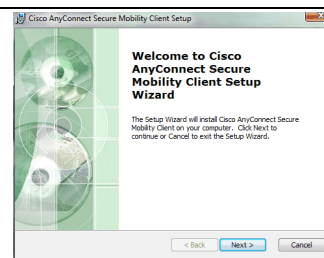
Elija dónde quiere guardar el
archivo

Cuando haya finalizado la
descarga, abra el archivo
guardado y haga click en 'Run'.



Paso 6

Siga las instrucciones de la guía
de instalación hasta
completarla y haga click en
'Finish'.





Rothberg International School
בית הספר לתלמידים מחו"ל ע"ש רוטברג

THE HEBREW UNIVERSITY OF JERUSALEM
האוניברסיטה העברית בירושלים

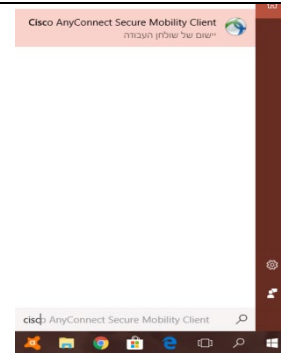


Paso 7

Para ejecutar el programa por primera vez:

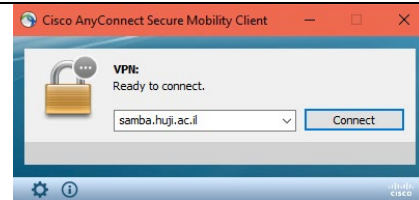
Windows: encuentre 'Cisco -> Cisco AnyConnect VPN Client' en el menú de inicio

Macintosh: busque en Finder (Applications) la carpeta de nombre 'Cisco' y ejecute 'Cisco AnyConnect VPN Client'



Paso 8

Durante la primera ejecución de la aplicación, introduzca la siguiente URL: samba.huji.ac.il, y haga click en 'Connect'.

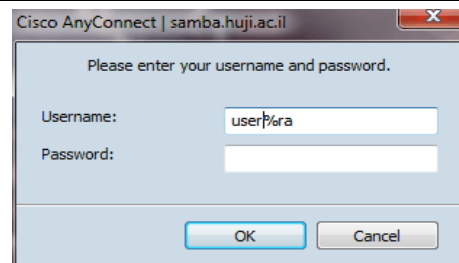


Paso 9

Escriba el nombre de usuario y la clave de su acceso remoto visto en el Paso 1

Haga click en 'OK' o 'Enter'.

El Sistema recordará la dirección escrita en el Paso 8 y su nombre de usuario. La próxima vez que se conecte, solo tendrá que





Rothberg International School
בית הספר לתלמידים מחו"ל ע"ש רוטברג

THE HEBREW UNIVERSITY OF JERUSALEM
האוניברסיטה העברית בירושלים



introducir su clave.

!Importante!

Mientras haya conexión, esto se verá indicado con un pequeño ícono con un candado en la barra de estado.



Para desconectar, haga click en el ícono en la parte de abajo de la pantalla y haga click en 'Disconnect'. La próxima vez que quiera conectarse al acceso remoto, haga click en el ícono e introduzca su clave.